

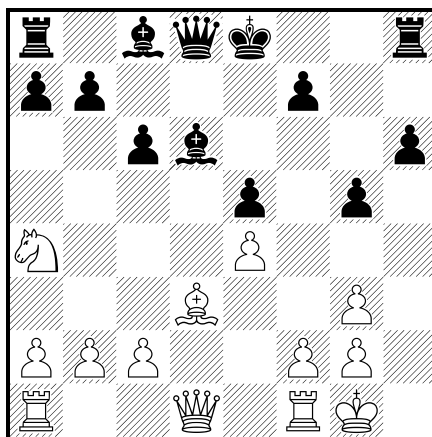
Ivančice bez šance

V neděli 20. ledna 2013 přicházíme s Josefem Spodným od tramvajové zástávky ke klubovně, když tu na nás volá pan Staněk: „Proč na mne nepočkáte, soudruzi?“. A Josef odpovídá „A kdo jsou tedy první?“. V tom nám přes cestu přeběhla – černá kočička. Asi to mělo na náš výkon v zápasech vliv – všichni tři jsme nakonec jenom remízovali. Opět začaly tři zápasy Krajských přeborů II. třídy kolem 9 hodiny, na desátou se postupně trousili zástupci Moravské Slavie a Kuřimi. Měl to být zápas sousedů z postupové tabulky, který se nakonec změnil v téměř exhibici Morendy. Ale tím se snad pochlubí jiní. Naše utkání Lokomotiva Brno E proti Slovanu Ivančice vypadalo už od počátku jako poměrně lehká záležitost, hosté vynechali půlku borců ze základní sestavy, kterou doplnili řadou náhradníků. Nám sice chyběl pan Tsenov, který se kapitánovi na poslední chvíli omluvil, ale v záloze máme výtečného plukovníka Nováka. Na většině šachovnic byly mezi soupeři velké ratingové rozdíly (které tak rád ve svých komentářích vypočítává pan vedoucí skupiny C), ovšem my starší, co jsme hráli šachy ještě v dobách obyčejných výkonnostních tříd, víme svoje: Elo není všechno. Jako první vnesl do našeho zápasu celý bod Arnošt Zeman. Zpočátku se mi zdálo, že Arne hraje trochu příliš agresivně svými pěšci před vlastním králem, ale jeho soupeř to plně kompenzoval „rozdáváním“ vlastních figur, resp. kvalit.

Patočka,Roman (1633) - Zeman,Arnošt (1969)

KP II B /Loko E-Ivančice/ (7), 20.01.2013

1.e4 c5 2.Jf3 e6 3.d4 cxd4 4.Jxd4 Jf6 5.Sd3 Db6 6.Jf3 Sc5 7.0–0 Jc6 8.Jc3 Dd8 9.Sg5 h6 10.Sh4 g5 11.Sg3 Jh5 12.Je5 Jxg3 13.Jxc6 dxc6 14.hxg3 e5 15.Ja4 Sd6
Diagram



16.Sc4? b5 17.Sb3 bxa4 18.Sxa4 0–0 19.Sxc6 Vb8 20.b3 Sc5 21.Sd5 Df6 22.c4 Kg7 23.Dd2 h5 24.Da5 Sd4 25.Vad1 Sb6 26.Dc3 Sg4 27.Vd3? Se2 28.c5 Sc7 29.Vf3 Sxf3 30.gxf3 g4 31.Kg2 Dxf3+ 32.Dxf3 gxf3+ 33.Kxf3 f5 34.Vh1 fxe4+ 35.Kxe4 Vxf2 36.Vxh5 Vh8 37.Vg5+ Kf6 38.Vg4 Vxa2 39.c6 Vd2 40.Vg6+ 0–1

Na 2:0 zvyšuje svým druhým letošním vítězstvím kapitán týmu Tomáš Juriga. Měl sice proti sobě nebezpečného taktika Josefa Kolka, ten však hrál dnes opět velmi rychle slovanskou hru, která se pomalu chýlila k remíze v boji těžkých figur a

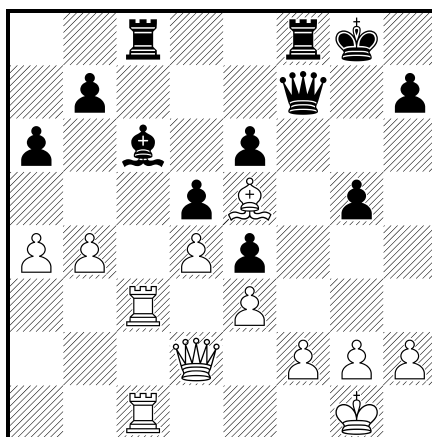
nestejných střelců. Ale když nechal černý vniknout bílou věž na sedmou řadu s matovou hrozbou, musel za ni dát dámu a brzy se také vzdal.

Juriga, Tomáš (1768) - Kolek, Josef (1896)

KP II B /Loko E-Ivančice/ (7), 20.01.2013

1.d4 Jf6 2.c4 d5 3.Jc3 c6 4.cxd5 cxd5 5.Db3 Jc6 6.Jf3 e6 7.Sf4 Sb4 8.e3 Je4
9.Sd3 g5 10.Sg3 f5 11.Sxe4 fxe4 12.Je5 Sxc3+ 13.Dxc3 Sd7 14.Jxc6 Sxc6 15.0-0
0-0 16.Se5 Dd7 17.Dd2 Sb5 18.Vfc1 Sc6 19.Vc3 Vac8 20.Vac1 Df7 21.b4 a6 22.a4

Diagram



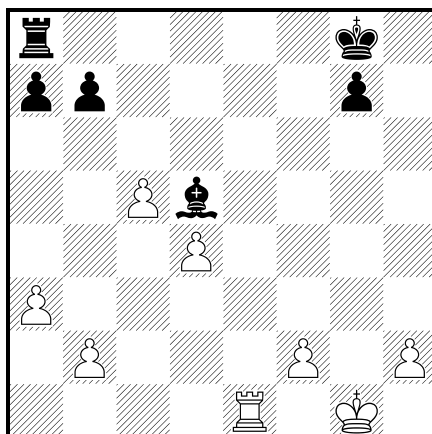
22...Dd7? 23.b5 axb5 24.axb5 Sxb5 25.Vc7 Vxc7 26.Vxc7 Dxc7 27.Sxc7 Vc8
28.Se5 Sd3 29.h3 Kf7 30.Dd1 Kg6 31.Da4 b5 32.Da7 Vg8 33.De7 1-0

Na 3:0 zvyšuje Karel Zikan. Také on se bránil svým oblíbeným tahem 1...c7-c6, v záplekách po 10. tahu zvládl nelehkou situaci a počkal si, až jeho mladý a po aktivitě toužící soupeř začal rozdávat pěšce a figurky. V pozici na diagramu kupodivu přítel Fritz hodnotí vzniklé postavení, když má bílý tři pěšce za obětovanou figuru téměř jako rovné hry, ale závěr hráli oba soupeři rozdílným stylem: zatímco černý své postavení výměnami zesiloval, bílý je naopak zeslaboval, až to ubránit nešlo. Už se zdálo i podle pozic na zbývajících deskách, že debakl Ivančic bude tentokrát poměrně velký.

Nekuda, Jaroslav (1595) - Zikan, Karel (1807)

KP II B /Loko E-Ivančice/ (7), 20.01.2013

1.c4 c6 2.d4 d5 3.Jc3 Jf6 4.Sg5 e6 5.e3 Jbd7 6.Jf3 Se7 7.c5 0-0 8.Sd3 Ve8 9.0-0
Jh5 10.Je5 Jxe5 11.Sxh7+ Kf8 12.Sxe7+ Dxe7 13.Dxh5 Jd7 14.Sd3 f5 15.Se2 Jf6
16.Dg6 Sd7 17.g4? Jxg4 18.Sxg4 fxg4 19.Dxg4 e5 20.Df3+ Kg8 21.Jxd5? cxd5
22.Dxd5+ De6 23.Dxe6+ Sxe6 24.Vfd1 exd4 25.Vxd4 Ved8 26.a3 Vxd4 27.exd4
Sd5 28.Ve1 Diagram



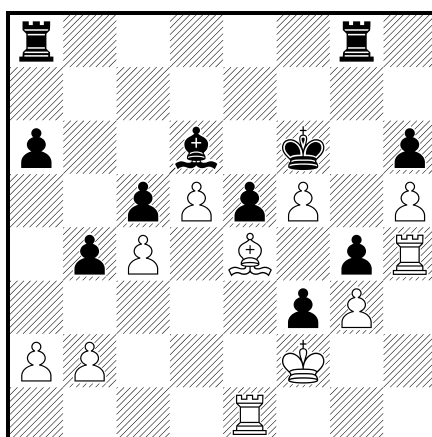
(R) 28...Kf7 29.f4 a5 30.Ve5 Vd8 31.Kf2 Sc6 32.Ke3 a4 33.h4 Vd5 34.Kd3 Vxe5 35.fxe5 Ke6 36.Kc3 Kd5 37.Kd3 Se8 0–1

První malá korekce výsledku se odehrála na první šachovnici. Ve stále populární variantě sicilské s tahem 2.c3 vznikla záhy nestandardní pozice, v níž se oba hráči snažili prorazit na královském křídle, ale když to žádnému z nich nevyšlo, spokojili se s nerozhodným výsledkem. Vedeme 3,5:0,5.

Uhmann, Jan ml. (2039) - Kubát, Pavel (1917)

KP II B /Loko E-Ivančice/ (7), 20.01.2013

1.e4 c5 2.c3 d5 3.exd5 Dxd5 4.d4 e5 5.Se3 Jf6 6.c4 Dd7 7.d5 Sd6 8.Jc3 Jg4 9.Sd3 Jxe3 10.fxe3 f5 11.e4 f4 12.Dh5+ Df7 13.Dxf7+ Kxf7 14.Jb5 Ke7 15.Jf3 Sd7 16.g3 Vf8 17.Jh4 g5 18.Jf5+ Sxf5 19.exf5 a6 20.Jc3 Jd7 21.h4 g4 22.Je4 h6 23.h5 Jf6 24.Vh4 Jxe4 25.Sxe4 Vg8 26.Kf2 b5 27.Vc1 b4 28.Vg1 f3 29.Ve1 Kf6 Diagram

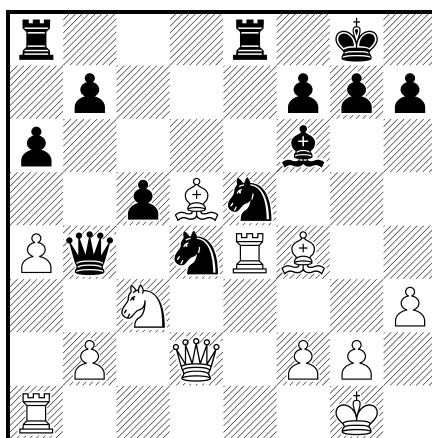


Další bodík do společné sbírky přidal na osmé desce Jaromír Novák. Také zde bojoval bílý proti francouzské obraně nestandardními prostředky, v zápletkách střední hry ztratil po jednoduchých obrátech materiál a pak bojoval o marnou věc nejdříve s figurou a pak dokonce věží méně. Jaromír Novák se touto partií nijak nechtěl chlubit, přesto mi dovolil ji opsat aspoň do chvíle, kdy se měl černý vzdát – ten však pokračoval ještě plných čtrnáct celkem zbytečných tahů. Vedeme tedy 4,5:0,5 a konečně mohu kladně odpovědět na remízové nabídky mého soupeře.

Podolský, Jan (1301) - Novák, Jaromír (1871)

KP II B /Loko E-Ivančice/ (7), 20.01.2013

1.e4 e6 2.Sc4 d5 3.exd5 exd5 4.Sb3 Jf6 5.Jf3 Sg4 6.0–0 Se7 7.h3 Sh5 8.d4 0–0
9.Dd3 Jc6 10.a3 Sxf3 11.Dxf3 Jxd4 12.Dd3 c5 13.c4 dxc4 14.Sxc4 a6 15.a4 Jd7
16.Ve1 Sf6 17.Sf4 Ve8 18.Jc3 Da5 19.Sd5 Db4 20.Dd2 Je5 21.Ve4 Diagram



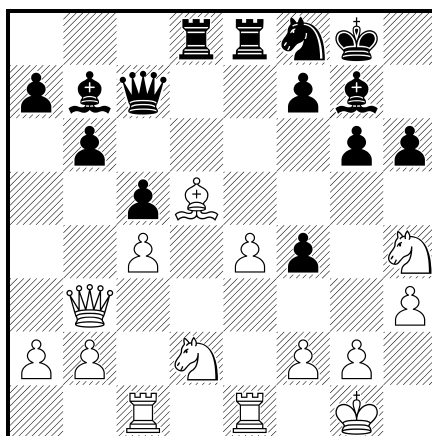
21...Jef3+ 22.gxf3 Jxf3+ 23.Kg2 Jxd2 24.Vxb4 cxb4 25.Sxd2 bxc3 26.bxc3 Vad8
27.Sxb7 Vxd2 a bílý se vzdal ve 41. tahu. 0–1

V zahájení mne Pavel Porč tak trochu „nachytil na hruškách“, takže jsem opustil svoji oblíbenou holandskou linii a nechal se vlákat do hry dámským pěšcem, kterou občas také zkouším bílými. V zahájení jsem nebyl schopen najít rozumný plán hry na „výhru“, tak jsem ty své figurky a pěšce stavěl jenom odhadem, kam asi patří. Již v 11. tahu přišla nabídka smíru, které jsem odolal slovy, že „Snad někdy později to může přicházet v úvahu“, ale zatím... Po 16. tahu bílého jsem málem ztratil důležitého pěšáka, Porč zase ve zdraví prošel malou léčkou, padnutím do které by byl přišel o figuru. A když jsem zjistil, že chodím z toalety v počůraných kalhotách, nastal čas remízové nabídky soupeře „za pivo“ přijmout.

Porč, Pavel (1746) - Kalendovský, Jan (1991)

KP II B /Loko E-Ivančice/ (7), 20.01.2013

1.d4 g6 2.Sf4 Sg7 3.e3 d6 4.Jf3 Jf6 5.h3 0–0 6.Sd3 Jbd7 7.Jbd2 b6 8.c3 c5 9.0–0
Sb7 10.Vc1 Dc7 (lépe asi Ve8 a Vc8. Proč chodit dámou do "vazby" střelce f4?)
11.Ve1 (R) 11...e5 12.dxe5 dxe5 13.Sh2 Vfe8 14.e4 Jh5 15.Sc4 h6 16.Jh4 Jf4
17.Sxf4 exf4 18.Db3 Jf8 19.Sd5 Vad8 20.c4 Diagram



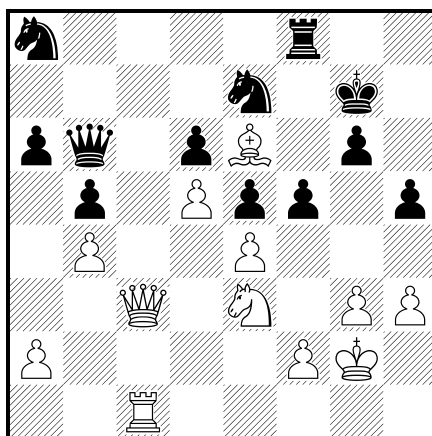
(R) 1/2

Ze stavu 5:1 na 6:1 zvyšuje na sedmé desce Miloslav Doškař. Letos se mu daří a své soupeře doslova drtí. Dnes mu pan Scheibinger trochu pomohl otevřením linek proti vlastnímu králi.

Doškař, Miloslav (1725) - Scheinbinger, Pavel (1562)

KP II B /Loko E-Ivančice/ (7), 20.01.2013

1.d4 e6 2.c4 g6 3.Jf3 Sg7 4.Jc3 c6 5.e3 Je7 6.Sd3 0–0 7.e4 d6 8.0–0 b6 9.Se3 a6
 10.Dd2 Jd7 11.Sh6 f6 12.Sxg7 Kxg7 13.Vfe1 e5 14.d5 cxd5 15.cxd5 Jc5 16.Sc2
 Sg4 17.Sd1 Vb8 18.h3 Sxf3 19.Sxf3 b5 20.b4 Jd7 21.Jd1 Jb6 22.Je3 Vc8 23.Vac1
 Vxc1 24.Vxc1 Db8 25.Sg4 h6 26.Se6 Db7 27.Dc2 Ja8 28.g3 Db6 29.Kg2 h5
 30.Dc3 f5? Diagram



31.exf5 gxf5 32.f4 Kg6? [32...Dd4] 33.fxe5 f4 34.Dd3+ Kg7 35.gxf4 Vxf4 36.Vg1
 h4 37.Kh1+ Kf8 38.Jg4 Jc7 39.Jf6 Jxe6 40.Jd7+ 1–0

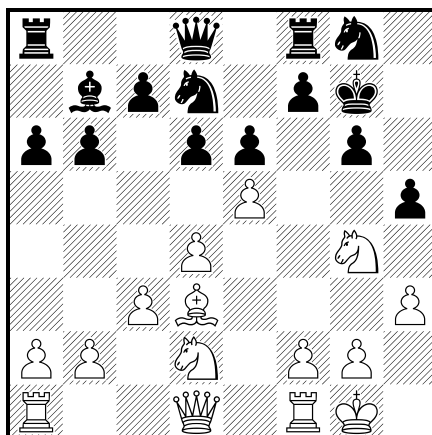
A zbývá poslední partie, kterou Karel Martišek zpočátku odmítal vydat, ale nakonec

mi ji vzorně přepsal. Je to takové „Panoptikum šachových hrubých chyb“, na kterém se ve vzorné shodě podíleli oba hráči. Komentář nahrazuji aspoň několika diagramy na kritických místech:

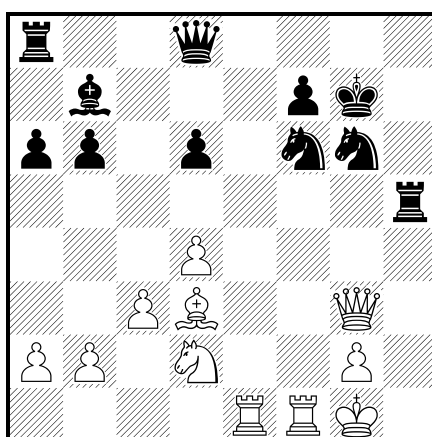
Martišek, Karel (1842) - Skalník, Josef (1706)

KP II B /Loko E-Ivančice/ (7), 20.01.2013

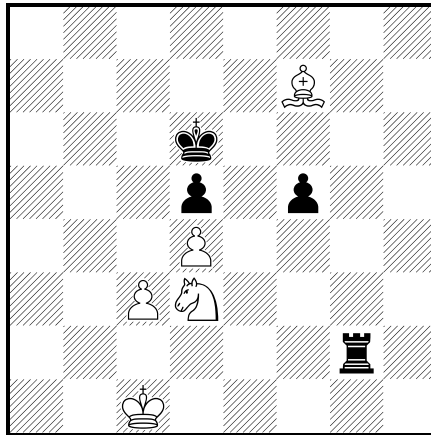
1.e4 e6 2.d4 g6 3.Jf3 Sg7 4.c3 Je7 5.Sd3 d6 6.Se3 b6 7.0-0 0-0 8.Jbd2 Sb7 9.h3 Jd7 10.Jh2 a6 11.Jg4 Kh8 12.Sh6 Jg8 13.Sxg7+ Kxg7 14.e5 h5 Diagram



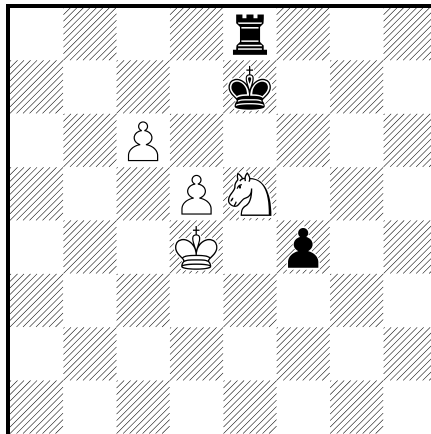
15.f4? hxg4 16.hxg4 Je7 17.f5 exf5 18.exd6 cxd6 19.gxf5 Jf6 20.De2 Dd7 21.De3 Vh8 22.fxg6 Jxg6 23.Dg5 Dd8 24.Vae1 Vh5 25.Dg3 Diagram



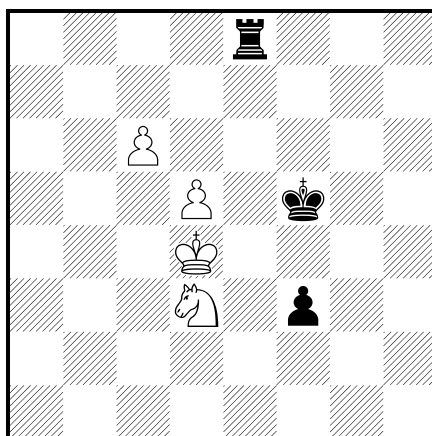
25...Dh8? 26.Sxg6 Vh1+ 27.Kf2 Vxf1+ 28.Kxf1 Dh1+ 29.Kf2 Dxg2+ 30.Dxg2 Sxg2 31.Sf5 Sc6 32.Jc4 d5 33.Je5 Se8 34.Kf3 b5 35.Kf4 Jh5+ 36.Kg4 f6 37.Jd3 Kf8 38.Vxe8+ Vxe8 39.Kxh5 Ke7 40.Kg4 Kd6 41.Kf4 a5 42.a3 Vh8 43.Sg6 Vh4+ 44.Ke3 Vh3+ 45.Kd2 Vh2+ 46.Kd1 b4 47.axb4 axb4 48.Kc1 bxc3 49.bxc3 Vg2 50.Sf7 f5 Diagram



51.Sxd5? Vg1+ 52.Kc2 Kxd5 53.Kb3 Vb1+ 54.Kc2 Vb8 55.Jc5 f4 56.Kd3 Ve8
 57.c4+ Kc6 58.Je4 Vh8 [58...f3 59.Jf2 Ve1 60.Jg4 Kc7] 59.d5+ Kb6 60.c5+ Kc7
 61.Jg5 Ve8 62.Kd4 [62.Je6+] 62...Kd7 63.c6+ Kd6 64.Jf7+ Ke7 65.Je5 Diagram



65...Kf6?? [65...Kd8=] 66.Jd7+? [66.c7 f3 67.d6 f2 68.d7 f1D 69.dxe8D+-] 66...Kf5
 67.Jc5 f3 68.Jd3 Diagram



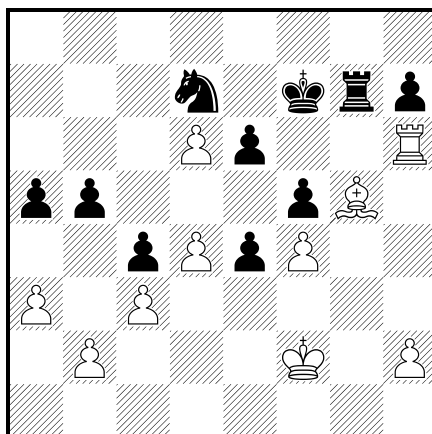
68...Ve2?? [68...Vh8 69.c7 Vc8 70.d6 Ke6 71.Kc5 f2 72.Jxf2 Kd7=] 69.c7 Vc2 70.Jc5 Vd2+ 71.Kc3 Vxd5 72.c8D+ Kf4 73.Jd3+ Kg3 74.Dg8+ 1-0

Vyhráli jsem 7:1, udrželi čelné postavení v tabulce a aspoň někteří z nás se mohli věnovat konzumaci nápojů v bufetu paní Dany, resp. sledování napínavých fází dalších tří zápasů. Já aspoň obtěžoval mnohé aktéry matčů Moravská Slavia B – Slavoj Velké Pavlovice, resp. ŠK 64 Brno B – Vinohrady Brno. A zde ona malá žeň, která pak pokračovala v restauraci Magistr, kde Morenda slavila vítězství nad Kuřimí a pan advokát Michal Vávra zaplatil obědy a pití za všechny přítomné šachisty. Neboť naši oblíbenou restauraci „Na růžku“ v neděli otevírají až po třetí hodině. Což je zvláštní, protože jsme tam každou neděli krátce po dvanácté my šachisté tvořili snad jediné osazenstvo a hojně jsme objednávali jídla i nápoje. Michal Vávra mi sice slíbil poslat partie z jejich zápasu, ale asi ztratil můj e-mail, nebo to nepokládal za nutné, takže vám mohu předvést pouze dvě ukázky z 5. a 8. šachovnice, které jsem ještě stačil v bufetu opsat. Mimochodem, třeba David Holemář si pochvaloval tu půjčenou knížku velmistra Bologana o Rossolimově variantě v sicilské obraně. Sice ji za těch 14 dní, co ji měl doma, nestačil zcela prostudovat, ale v hlavě mu utkvěly typické pozice a obraty v nich, uvedené na konci knihy. A jeden z nich prý v partii s Janem Košatou uplatnil. Jistě zajímavá byla i výhra velmistra Radka Kaloda nad významnou kuřimskou posilou Neklanem Vyskočillem, ale tu si přehrajete až se objeví na webu JmŠS nebo Šachového svazu ČR.

Švihel, Karel - Majer, Jiří sen. [B12]

II. liga E /MS Brno-Kuřim/ (7), 20.01.2013

1.e4 c6 2.d4 d5 3.e5 Sf5 4.Jc3 e6 5.Sd3 Sxd3 6.Dxd3 Ja6 7.a3 c5 8.Jge2 Vc8 9.0-0 Je7 10.Sg5 Db6 11.Db5+ Dxb5 12.Jxb5 Jc6 13.c3 c4 14.f4 g6 15.Sf6 Vg8 16.g4 Jab8 17.Kh1 a6 18.Jd6+ Sxd6 19.exd6 Jd7 20.Sh4 f5 21.gxf5 gxf5 22.Vg1 Kf7 23.Vg5 Jf6 24.Vag1 Jb8 25.Jg3 Jbd7 26.Ve1 Vxg5 27.Sxg5 Je4 28.Jxe4 dxe4 29.Ve3 Vg8 30.Vh3 Vg7 31.Vh6 b5 32.Kg2 a5 33.Kf2 Diagram

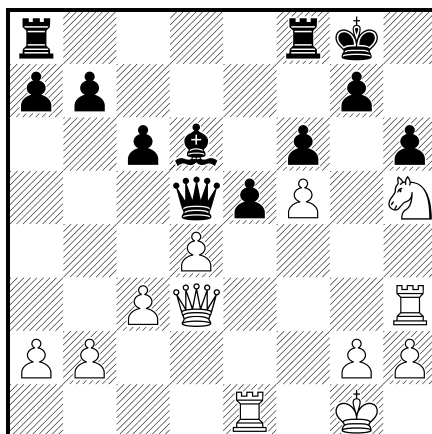


33...Jf8 (Zdá se, že bílý dostal černého do kruté nevýhody tahu) **34.Vf6+ Ke8**
35.Vxf8+ Kxf8 **36.Sh6 Ke8** **37.Sxg7 Kd7** **38.Ke3 Kc6** **39.d5+ exd5** **40.Kd4 Kd7**
41.Kxd5 1–0

Vitula, Jan - Chmelíček, Bronislav [B17]

II. liga E /MS Brno-Kuřim/ (7), 20.01.2013

1.e4 c6 **2.d4 d5** **3.Jd2 dxe4** **4.Jxe4 Jd7** **5.Sd3 Jgf6** **6.c3 Jxe4** **7.Sxe4 Jf6** **8.Sd3**
Sg4 **9.f3 Sh5** **10.Je2 Sg6** **11.0–0 Sxd3** **12.Dxd3 e6** **13.Sg5 Se7** **14.f4 0–0** **15.Vf3 h6**
16.Vh3 Dd5 **17.Sxf6 Sxf6** **18.Jg3 Se7** **19.f5 e5** **20.Ve1 f6** **21.Jh5 Sd6** Diagram



22.Jxg7 (Tato odvážná oběť k výhře nepovede) **22...Kxg7** **23.Dg3+ Kf7** **24.Dg6+**
Ke7 **25.Vxh6 Vf7** **26.h4 Ve8** (A teď už bílý černou pevnost neprorazí) **27.Dg4 Kd7**
28.h5 exd4 **29.Vxe8 Kxe8** **30.cxd4 c5** **31.Dg8+ Kd7** **32.Kh1 Dxa2** **33.g4 Da1+**
34.Kg2 Dxb2+ **35.Kf3 Dc3+** **36.Ke2 Ve7+ 0–1**

Později večer jsme někteří ještě pokračovali na Anenské, kam dorazili i borci

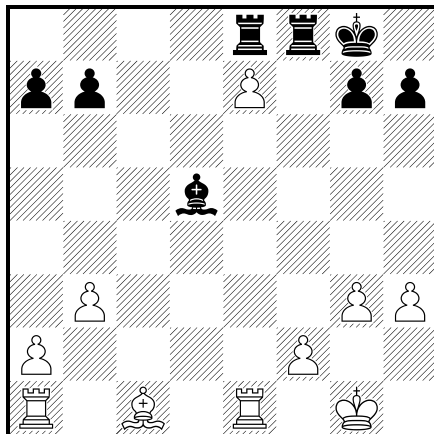
z některých zápasů mimo Brno: např. pánové Jiří Marek, pan Režný, Dominik Parák i na výsledky zvědaví Jirka Řehůřek, Pavel Kopkan, Josef Spodný nebo Láďa Urbanec.

Nejprve několik partií ze zápasu **ŠK 64 Brno B – Vinohrady Brno 2,5:5,5**. Zde zaujal dobrý obranný výkon černého, který ubránil postavení se dvěma pěšci méně:

Fiala,Vaclav (2193) - Spodný,Josef (2004)

KP II C /ŠK 64 B-Vinohrady/ (7), 20.01.2013

1.e4 c5 2.Jf3 Jc6 3.c3 e6 4.d4 d5 5.exd5 Dxd5 6.Ja3 cxd4 7.Jb5 Sd6 8.Sc4 De4+
9.Se3 Sb8 10.cxd4 Jf6 11.0–0 Jd5 12.Ve1 0–0 13.Sc1 Dg4 14.h3 Dh5 15.Ve4 f5
16.Ve1 Sd7 17.Sxd5 exd5 18.Jc3 f4 19.Db3 Ja5 20.Dxd5+ Dxd5 21.Jxd5 Sd6
22.Je5 Sxe5 23.dxe5 Vae8 24.Jxf4 Jc4 25.e6 Sc6 26.b3 Jb6 27.g3 Jd5 28.Jxd5
Sxd5 29.e7 Diagram

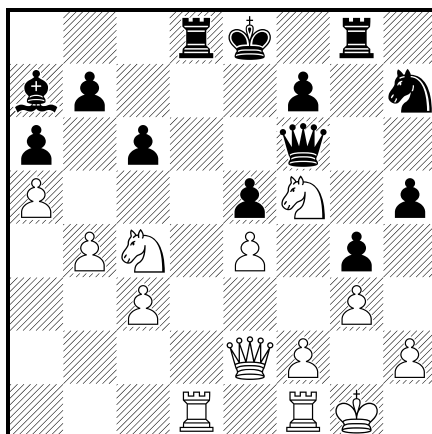


29...Vf6 30.Ve5 Sc6 31.Se3 Kf7 32.Sc5 Ve6 33.Vxe6 Kxe6 34.Ve1+ Kf7 35.f4 a6
36.g4 Vc8 37.Ve5 Sd7 38.Vd5 Ke8 39.f5 Sc6 40.Ve5 Sd7 41.b4 Vc6 42.g5 Kf7
43.Kf2 Ke8 44.Ke3 g6 45.Vd5 gxf5 46.h4 Ve6+ 47.Kd3 b6 1/2

Pakosta,Miroslav (2128) - Blažek,Pavel (1854)

KP II C /ŠK 64 B-Vinohrady/ (7), 20.01.2013

1.e4 e5 2.Jf3 Jc6 3.d4 exd4 4.Sc4 Sc5 5.c3 d3 6.Dxd3 Jf6 7.0–0 d6 8.Sg5 h6
9.Sh4 g5 10.Sg3 g4 11.Jd4 Je5 12.Sxe5 dxe5 13.Jb5 De7 14.b4 Sb6 15.a4 a6
16.J5a3 Se6 17.a5 Vd8 18.De2 Sxc4 19.Jxc4 Sa7 20.Jbd2 Vg8 21.g3 Jh7 (R)
22.Je3 h5 23.Jdc4 c6 24.Jf5 Df6 25.Vad1 Diagram



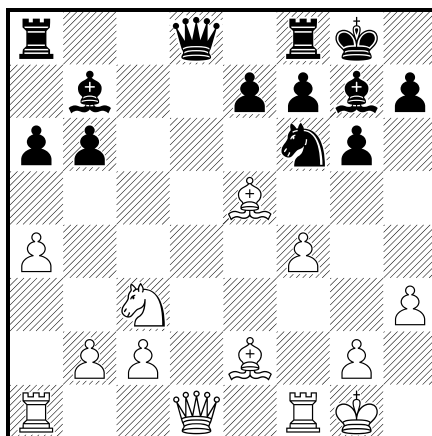
25...Jg5 26.Jcd6+ Kf8 27.Jxb7 Vxd1 28.Vxd1 1–0

Pak slušná remíza Merlíčka se silným protivníkem:

Merlíček, Jiří (1756) - Lamser, Tomáš (1948)

KP II C /SK 64 B-Vinohrady/ (7), 20.01.2013

1.e4 d6 2.d4 Jf6 3.Jc3 g6 4.Se3 Sg7 5.Jf3 0–0 6.Se2 Jbd7 7.0–0 c5 8.h3 cxd4
9.Sxd4 a6 10.a4 b6 11.e5 Jxe5 12.Jxe5 dxe5 13.Sxe5 Sb7 14.f4 Diagram



1/2

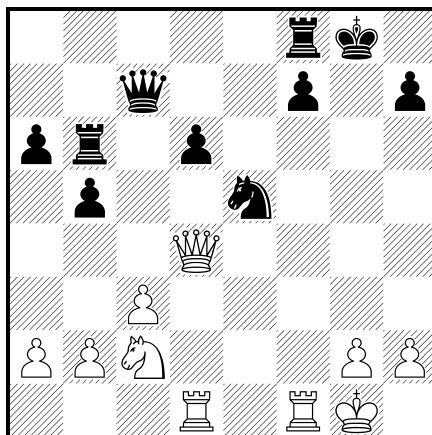
V následující partii ožil Svešnikov, ale černý si při návštěvách toalety trpce stěžoval, že to někde, jak to říci slušně – pokazil:

Varga, Marian (1821) - Všetečka, Milan (1728)

KP II C /SK 64 B-Vinohrady/ (7), 20.01.2013

1.e4 c5 2.Jf3 Jc6 3.d4 cxd4 4.Jxd4 Jf6 5.Jc3 e5 6.Jdb5 d6 7.Sg5 a6 8.Ja3 b5
9.Jd5 Se7 10.Sxf6 gxf6 11.Sd3 Se6 12.c3 Vb8 13.Jc2 f5 (R) 14.Jxe7 Jxe7 15.exf5

Sxf5 16.Sxf5 Jxf5 17.Dd3 Je7 18.Vd1 Vb6 19.0-0 0-0 20.f4 Jg6 21.fxe5 Jxe5
22.Dd4 Dc7 Diagram



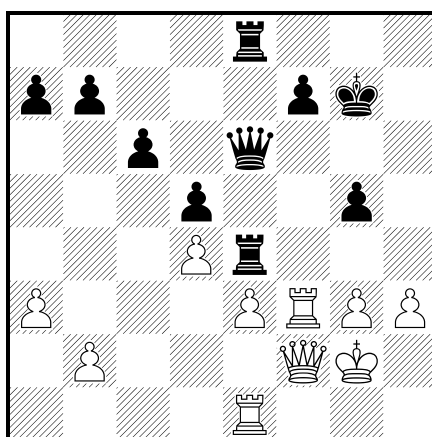
23.Vf6 Vd8 24.Je3 Db8 25.Vf5 Jg6 26.Df6 Vb7 27.Vg5 Dc7 28.Jf5 Kf8 29.Ve1 1-0

A zde se bílý dlouho dobře bránil, až nakonec v koncovce těžkých figur přišel o důležitého pěšce a to byl konec:

Štolba,Josef (1691) - Štursa,Libor (1915)

KP II C /SK 64 B-Vinohrady/ (7), 20.01.2013

1.d4 d5 2.c4 Jf6 3.Jc3 e6 4.Sg5 Jbd7 5.cxd5 exd5 6.a3 Se7 7.Jf3 0-0 8.e3 c6
9.Sd3 h6 10.Sh4 Ve8 11.0-0 Sd6 12.Vc1 Jf8 13.Ve1 Sg4 14.h3 Sh5 15.g4 Sg6
16.g5 hxg5 17.Sxg5 Sh5 18.Sf5 J8h7 19.Sh4 g5 20.Sg3 Je4 21.Kg2 Jhf6 22.Dc2
Sxg3 23.fxg3 Dd6 24.Je5 Sg6 25.Vf1 Vxe5 26.Sxg6 Ve6 27.Sxe4 Jxe4 28.Jxe4
Vxe4 29.Vf3 Vae8 30.Ve1 De6 31.Df2 Kg7 Diagram



32.g4 f6 33.Dg3 Vxd4 34.Df2 Ve4 35.Vf1 Vf8 36.Dd2 d4 37.Db4 dxe3 38.Dxf8+
Kxf8 39.Vxf6+ Dxf6 40.Vxf6+ Ke7 41.Vf1 Ke6 42.Ve1 Ke5 43.Kf3 Vf4+ 44.Kxe3

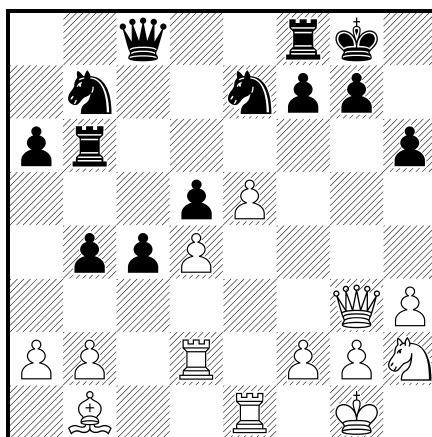
Ve4+ 45.Kf2 Vxe1 46.Kxe1 Ke4 47.Kf2 a5 48.Kg2 a4 49.Kf2 0-1

A ještě zápas Morendy B s Velkými Pavloviocemi (2,5:5,5)

Holušová, Táňa (2023) - Juránek, Petr (1815)

KP II C /MS Brno B-Velké Pavlovice/ (7), 20.01.2013

1.e4 e5 2.Jf3 Jc6 3.Sb5 a6 4.Sa4 Se7 5.0-0 Jf6 6.Ve1 d6 7.c3 0-0 8.d4 b5 9.Sb3
Sd7 10.h3 h6 11.Jbd2 Vb8 12.Jf1 exd4 13.cxd4 Ja5 14.Sc2 c5 15.Jg3 c4 16.e5
Jd5 17.De2 Jb4 18.Sb1 d5 19.Jf5 Vb6 20.Sd2 Jb7 21.Jh2 Sxf5 22.Sxf5 Jc6
23.Dg4 Sg5 24.Vad1 Sxd2 25.Vxd2 Je7 26.Sb1 b4 27.Dg3 Dc8 Diagram

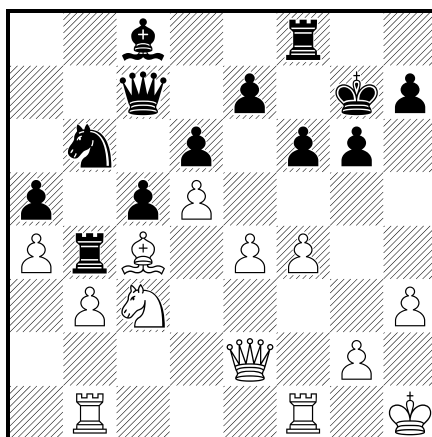


(R) 28.Vde2 Jd8 29.Jg4 Kh8 30.Vd1 a5 31.Je3 a4 32.f4 b3 33.axb3 Vxb3 34.Dh4
Db7 (R) 1/2

Janků, Luboslav (1850) - Fiala, Zdeněk (1993)

KP II C /MS Brno B-Velké Pavlovice/ (7), 20.01.2013

1.d4 g6 2.c4 Sg7 3.Jc3 Jf6 4.e4 d6 5.Jf3 c5 6.d5 0-0 7.Se2 Ja6 8.0-0 Jc7 9.h3 a6
10.Sf4 Vb8 11.Dc2 b5 12.a3 bxc4 13.Sxc4 Jd7 14.Vab1 Jb5 15.a4 Jd4 16.Jxd4
Sxd4 17.Sh6 Sg7 18.Sxg7 Kxg7 19.f4 Dc7 20.De2 Vb6 21.b3 f6 22.Jd1 a5 23.Jc3
Vb4 24.Kh1 Jb6 Diagram

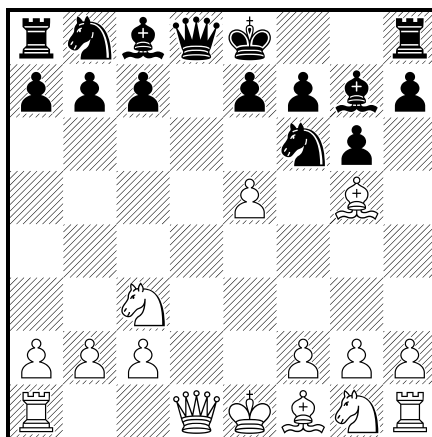


25.Ja2 Jxc4 26.Jxb4 Ja3 27.Jd3 Jxb1 28.Vxb1 Sa6 29.Dd2 Sxd3 30.Dxd3 Vb8
31.Vc1 Db6 32.Vc3 (R) 1/2

Prokůpek, Marek (1957) - Prokop, Jiří (1890)

KP II C /MS Brno B-Velké Pavlovice/ (7), 20.01.2013

1.e4 d6 2.d4 Jf6 3.Jc3 g6 4.Sg5 Sg7 5.e5 dxe5 6.dxe5 Diagram



6...Dxd1+? 7.Vxd1 Jg4 8.h3 Jxe5 9.Jd5 0-0 10.Jxc7 Jbc6 11.Jxa8 Sf5 12.Jc7
Sxc2 13.Vd2 Sb1 14.f4 f6 15.fxe5 fxg5 16.Sc4+ Kh8 17.Je6 Vf5 18.Jf3 Sxe5 19.0-
0 1-0

Předchozí partii odmítl vůdce černých vydat a svůj slabý výkon omlouval tím, že celou noc nespal, pak musel několik důležitých hráčů ze své soupisky přenechat na poslední chvíli Áčku a to už se ani nedivíme, že ve známé variantě Pirce vyměnil předčasně sám dámy (obvykle to musí udělat bílý) a hned se octl v prohrém postavení. Tak ji máme od soupeře – snad na nás Jirka Prokop nezanevře...

Turza, Pavel (1818) - Václavík, Aleš (1914)

KP II C /MS Brno B-Velké Pavlovice/ (7), 20.01.2013

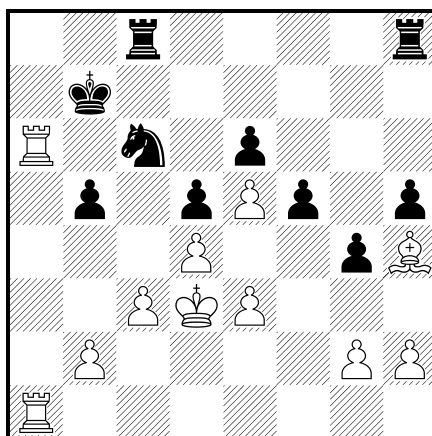
1.c4 e5 2.Jc3 Jf6 3.d4 exd4 4.Dxd4 Se7 5.Jf3 0-0 6.h4 b6 a dále bohužel zápis černého zcela zmatený. Partie skončila překročením času bílým. JK 0-1

Ani Jan Kuchařík nebyl se svým výkonem spokojen. Hrubým přehlédnutím ztratil v 10. tahu pěšáka, ale pak aktivní hrou uhájil plichtu. Spíše by rád nabídl svoji nedávnou partii s plukovníkem Novákem, což prý byla opravdová divočina.

Hlávka, Stanislav (1828) - Kuchařík, Jan (1855)

KP II C /MS Brno B-Velké Pavlovice/ (7), 20.01.2013

1.f4 d5 2.e3 g6 3.Jf3 Sg7 4.d4 Sf5 5.Sd3 Sxd3 6.Dxd3 c6 7.0-0 f5 8.Jbd2 Ja6
9.Je5 Jf6 10.Jxc6 Db6 11.Je5 Jb4 12.Db3 Vc8 13.c3 Jc6 14.Dxb6 axb6 15.Jdf3
Je4 16.Jd2 Jxd2 17.Sxd2 Sxe5 18.fxe5 b5 19.a4 bxa4 20.Vxa4 Kd7 21.Vfa1 b5
22.Va6 Kc7 23.Kf2 e6 24.Kf3 g5 25.Ke2 g4 26.Se1 h5 27.Sh4 Kb7 28.Kd3 Diagram



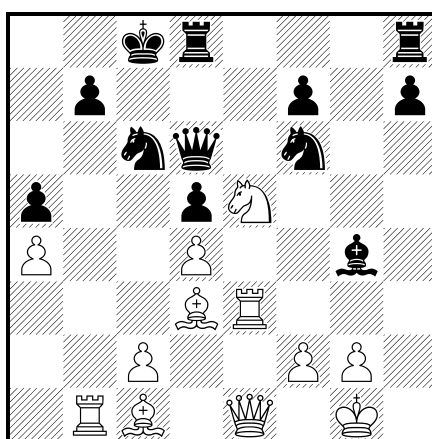
1/2

I partie z předposlední desky byla zajímavá, ale spíše dialogem mezi soupeři vedeným v tom smyslu: „Proč nabízíte remízu, když to máte vyhrané?“. Už si nevzpomínám, který z nich a kdy to měl pronést.

Nekvapil, Zdeněk (1772) - Brož, Pavel (1822)

KP II C /MS Brno B-Velke Pavlovice/ (7), 20.01.2013

1.e4 e6 2.d4 d5 3.exd5 exd5 4.Sd3 Sd6 5.Jf3 Sg4 6.0–0 Je7 7.Ve1 Jd7 8.Jc3 c6 9.Ve3 Dc7 10.h3 Sh5 11.De1 Jf6 12.a3 0–0–0 13.b4 a6 14.Vb1 g5 15.a4 g4 16.hxg4 Sxg4 17.b5 a5 18.bxc6 Jxc6 19.Jb5 Dd7 20.Jxd6+ Dxd6 21.Je5 Diagram



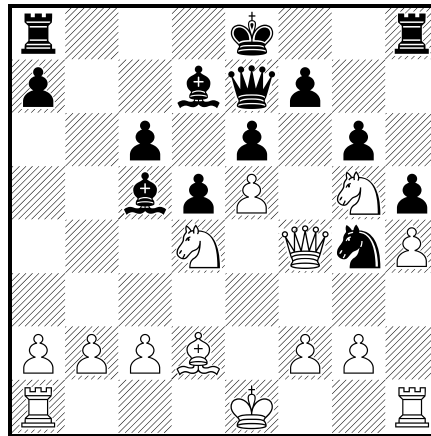
1/2

A dva úlovky z Anenské:

Hruška, Vladimír (1932) - Parák, Dominik (2071)

KP II B /Střelice-SPgŠ Znojmo/ (7), 20.01.2013

1.e4 e6 2.d4 d5 3.Jc3 Sb4 4.e5 c5 5.Sd2 cxd4 6.Jb5 Sc5 7.Dg4 g6 8.h4 h5 9.Df4 Jc6 10.Jf3 Jh6 11.Jbxd4 Jg4 12.Sb5 Sd7 13.Sxc6 bxc6 14.Jg5 De7 Diagram

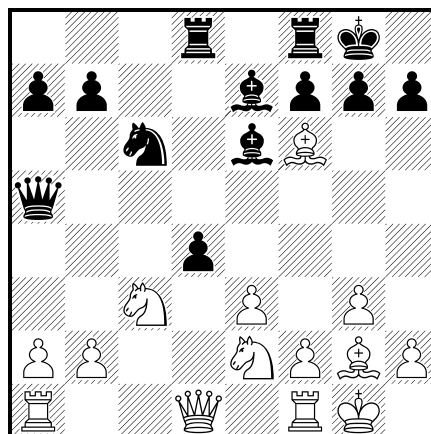


15.f3 Jxe5 16.Dxe5 f6 17.Jxc6 Sxc6 18.Dxe6 fxg5 19.Dxe7+ Kxe7 20.Sxg5+ Kf7 21.Kd2 Vhe8 22.Vhe1 d4 23.a3 a5 24.Vxe8 Vxe8 25.Ve1 Vxe1 26.Kxe1 a4 27.Kd2 Ke6 28.c3 Kd5 29.cxd4 Sxd4 30.Kc2 Kc4 31.Sc1 Sd7 32.Kd2 Sf2 0-1

Dryšl, František (1660) - Režný, František (1585) [A23]

KP II C /Pošterná B-Prušánky B/ (7), 20.01.2013

1.d4 d5 2.c4 Jf6 3.Jc3 e6 4.Sg5 c5 5.cxd5 exd5 6.g3 cxd4 7.Dxd4 Se7 8.Sg2 Jc6 9.Dd2 Se6 10.e3 0-0 11.Jge2 Da5 12.0-0 Vad8 13.Dd1 d4 14.Sxf6 Diagram



14...dxe3 15.De1 exf2+ 16.Vxf2 Sxf6 17.Kh1 Jb4 18.Se4 Jd3 19.Sxd3 Vxd3 20.Df1 Vd2 21.Db1 Db6 22.Df1 Dc6+ 23.Kg1 Vxb2 24.Vxf6 gxf6 25.Dxf6 Dc5+ 26.Df2 Dxf2+ 27.Kxf2 Sg4 28.Kf1 Sxe2+ 29.Jxe2 Ve8 30.Jf4 Vxh2 0-1

(kal)